

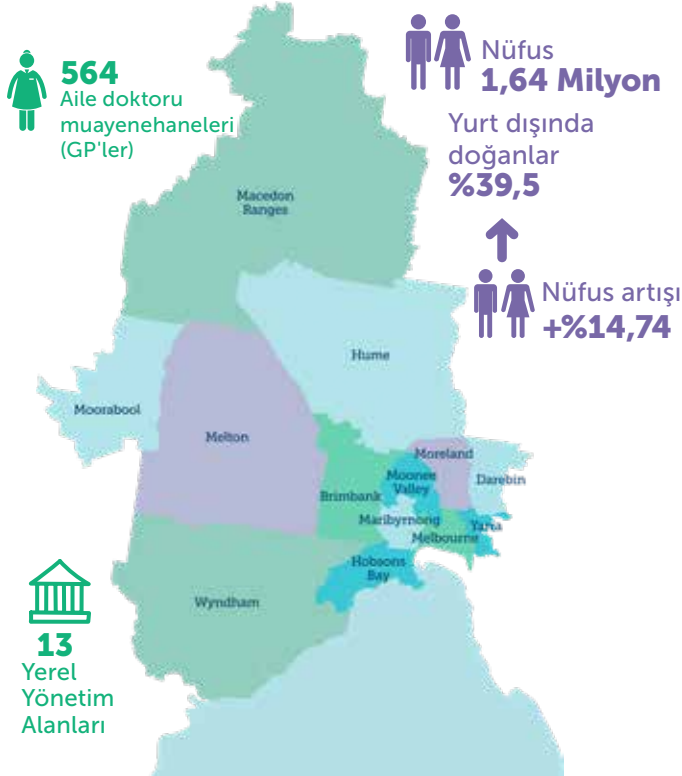
Her gün, her şekilde daha iyi bakım

Ana Sağlık Ağları (Primary Health Networks - PHN'ler) nedir?

PHN'ler, Avustralya Hükümeti tarafından finanse edilen kuruluşlardır. Avustralya'da 31 PHN vardır ve bunlardan 6'sı Victoria'dadır. Bunların görevi, bölgelerinde yaşayan insanların sağlığını iyileştirmektir. Her PHN, her bölgedeki topluluğun ihtiyaçları ve sağlık durumu değişkenlik gösterebileceği için bunu farklı şekilde yapabilir.

Biz kimiz

North Western Melbourne Primary Health Network (NWMPHN) yaklaşık 1,64 milyonluk nüfusuyla Victoria'daki en büyük PHN'dir. Bölgemiz Melbourne'un merkezini ve şehir içi ile kuzey ve batıda hızla büyüyen banliyöleri içerir.



Ne yapıyoruz

Her gün, her şekilde daha iyi bakım sağlamayı hedefliyoruz. Yaptığımız her şey toplumumuzun sağlığını ve refahını iyileştirmeyi amaçlamaktadır.

Her yıl topluluğumuzun sağlık ihtiyaçlarının ne olduğuna bakıyoruz. İnsanların hangi sağlık sorunlarıyla yaşadığını ve onları desteklemek için hangi hizmetlerin mevcut olduğuna bakıyoruz. Bunu sağlık verilerine bakarak, topluluk ve diğer kuruluşlarla görüşerek yapıyoruz. Bu kuruluşlar özel muayenehaneler, hastaneler, devlet ve sivil toplum kuruluşlarını içerir.

İnsanların var olmayan desteklere ya da hizmetlere ihtiyacı varsa bu boşlukları doldurmak için sağlık hizmetlerine fon sağlıyoruz. Yaptığımız diğer işler şunları içerir:

- Hastaneler ve toplum sağlığı merkezleri gibi farklı sağlık hizmetlerinin, insanların aldığı bakımı iyileştirmek için birbirleriyle iletişim halinde olmalarına yardımcı olmak.
- Sağlık hizmetlerini daha iyi hale getirmeye yardımcı olmak için aile hekimleri, hemşireler, birleşik sağlık görevlileri, toplum ve sağlık grupları, belediyeler, araştırmacılar ve diğer kilit ortaklarla çalışmak.



Öncelikli alanlarımız

- Aborjin ve Torres Boğazı Adalıların Sağlığı
- Alkol ve diğer uyuşturucular
- Çocuklar ve aileler
- Kronik (uzun süreli) rahatsızlıklar
- Akil sağlığı
- Nüfusun öncelikli kesimleri
- İntihar önleme

Hakkımızda daha fazla bilgi için nwmpn.org.au adresini ziyaret edin

Sağlık sisteminin değiştirilmesine yardımcı olmak istiyorsanız People Bank'a (İnsan Bankası) çevrimiçi kaydolarak katılın.

People Bank

nwmpn.org.au/peoplebank