

Assistenza migliore ogni giorno, in ogni modo

Cosa sono le Primary Health Network (reti sanitarie primarie, PHN)?

Le PHN sono organizzazioni finanziate dal governo australiano. Ci sono 31 PHN in Australia e 6 di queste sono in Victoria. Il loro ruolo è migliorare la salute delle persone che vivono nella regione. Ogni PHN potrebbe farlo in modo diverso poiché le esigenze e la salute della comunità variano in ciascuna regione.

Chi siamo

La North Western Melbourne Primary Health Network (NWMPHN) è la PHN più vasta del Victoria con una popolazione di circa 1,64 milioni di persone. La nostra regione comprende il centro città di Melbourne, la periferia interna e i sobborghi in rapida crescita nell'area settentrionale e occidentale.

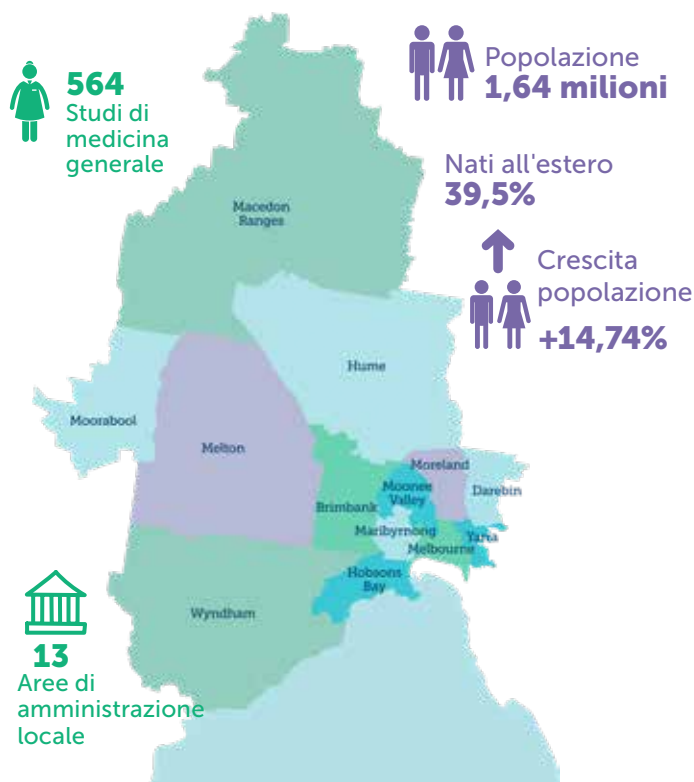
Cosa facciamo

Ci proponiamo di fornire un'assistenza migliore ogni giorno, in ogni modo. Tutto ciò che facciamo è volto a migliorare la salute e il benessere della nostra comunità.

Ogni anno esaminiamo quali sono le necessità a livello sanitario della nostra comunità. Scopriamo quali sono i problemi di salute di cui sono affette le persone e quali servizi sono disponibili per dare loro sostegno. Lo facciamo controllando i dati sanitari e parlando con la comunità e con altre organizzazioni. Alcune di queste organizzazioni sono: ambulatori di medicina generale, ospedali, organizzazioni governative e non governative.

Se le persone hanno bisogno di sostegno o servizi che non esistono offriamo finanziamenti ai servizi sanitari affinché colmino la carenza di tale servizi. Altri compiti che svolgiamo sono:

- Aiutare i diversi servizi sanitari, come ospedali e centri sanitari comunitari, a mettersi in contatto tra loro per migliorare l'assistenza che le persone ricevono.
- Collaborare con medici di base, infermieri, operatori di servizi sanitari complementari, comunità e gruppi per la salute, consigli comunali, ricercatori e altri partner principali al fine di contribuire a migliorare l'assistenza sanitaria.



Le nostre aree prioritarie

- Salute delle persone aborigene e delle isole dello Stretto di Torres
- Alcol e altre droghe
- Bambini e famiglie
- Patologie croniche (a lungo termine)
- Salute mentale
- Popolazioni prioritarie
- Prevenzione del suicidio

Per maggiori informazioni su di noi, visita

nwmphn.org.au

Se vuoi aiutare a cambiare il sistema sanitario, partecipa registrandoti online a People Bank.

nwmphn.org.au/peoplebank

People Bank