

# رعاية أفضل كل يوم، وبشئى الطرق

## ما الذي نفعله

نهدف إلى تقديم رعاية أفضل كل يوم وبشئى الطرق. نهدف كل أنشطتنا إلى تحسين صحة ورفاهية مجتمعنا.

في كل عام، ننظر إلى الاحتياجات الصحية لمجتمعنا. ونتعرف على المشاكل الصحية التي يعاني منها الأشخاص والخدمات المتوفرة لديهم. نقوم بذلك من خلال النظر في البيانات الصحية والتحدث مع أعضاء المجتمع والمؤسسات الأخرى. وتشمل هذه العيادات العامة والمستشفيات والمؤسسات الحكومية وغير الحكومية.

إذا احتاج الناس إلى دعم أو خدمات غير موجودة، فإننا نقوم بتمويل الخدمات الصحية لسدّ الفجوة. تشمل الأعمال الأخرى التي نقوم بها:

- مساعدة الخدمات الصحية المختلفة، مثل المستشفيات والمراكز الصحية المجتمعية، على التواصل مع بعضها البعض لتحسين الرعاية التي يتلقاها الناس.
- العمل مع الأطباء والممرضين والمهنيين الصحيين المتحالفين والمجموعات المجتمعية والصحية والمجالس البلدية والباحثين والشركاء الرئيسيين الآخرين للمساعدة في تحسين الرعاية الصحية.

### المجالات ذات الأولوية لدينا

- صحة السكان الأصليين
- وسكان جزر مضيق توريس
- الكحول والمخدرات الأخرى
- الأطفال والأسر
- الحالات المزمنة (طويلة الأمد)
- الصحة العقلية
- السكان الذين لهم الأولوية
- منع الانتحار

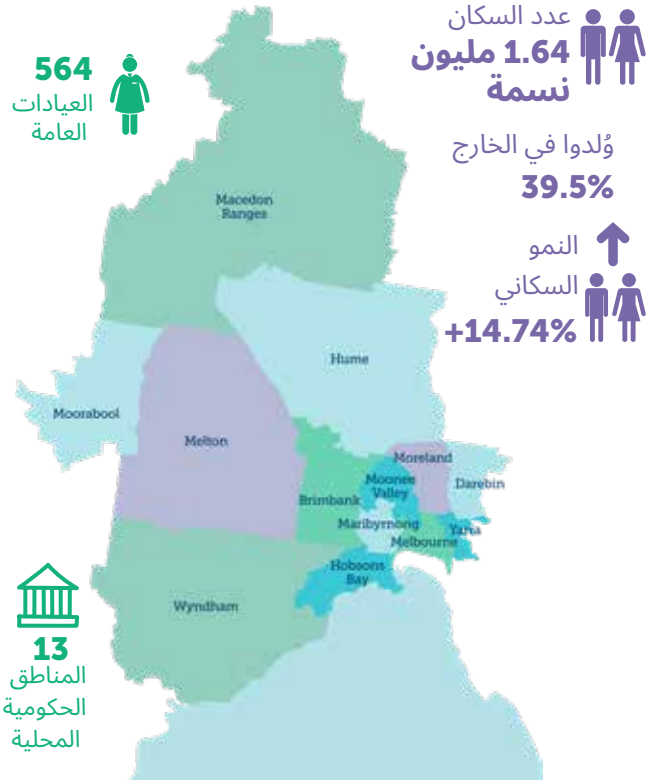
للمزيد من المعلومات عنّا يُرجى زيارة  
[nwmpnh.org.au](http://nwmpnh.org.au)

## ما هي شبكات الصحة الأولية (PHNs)؟

PHNs هي مؤسسات تمّولها الحكومة الأسترالية. هناك 31 شبكة للصحة الأولية PHNs في أستراليا و6 منها في فيكتوريا. دورها هو تحسين صحة الناس الذين يعيشون في منطقتها. قد تقوم كل شبكة PHN بهذا الدور بشكل مختلف حيث تختلف احتياجات وصحة المجتمع في كل منطقة.

## من نحن

شبكة الصحة الأولية لشمال غرب ملبورن (NWMPHN) هي أكبر شبكة PHN في فيكتوريا ويبلغ عدد سكان المنطقة حوالي 1.64 مليون نسمة. تشمل منطقتنا منطقة الأعمال المركزية (CBD) بملبورن وداخل المدينة والضواحي سريعة النمو في الشمال والغرب.



إذا كنتم ترغبون في المساعدة في تغيير النظام الصحي، شاركوا من خلال التسجيل عبر الإنترنت في سجل People Bank.

[nwmpnh.org.au/peoplebank](http://nwmpnh.org.au/peoplebank)

People Bank